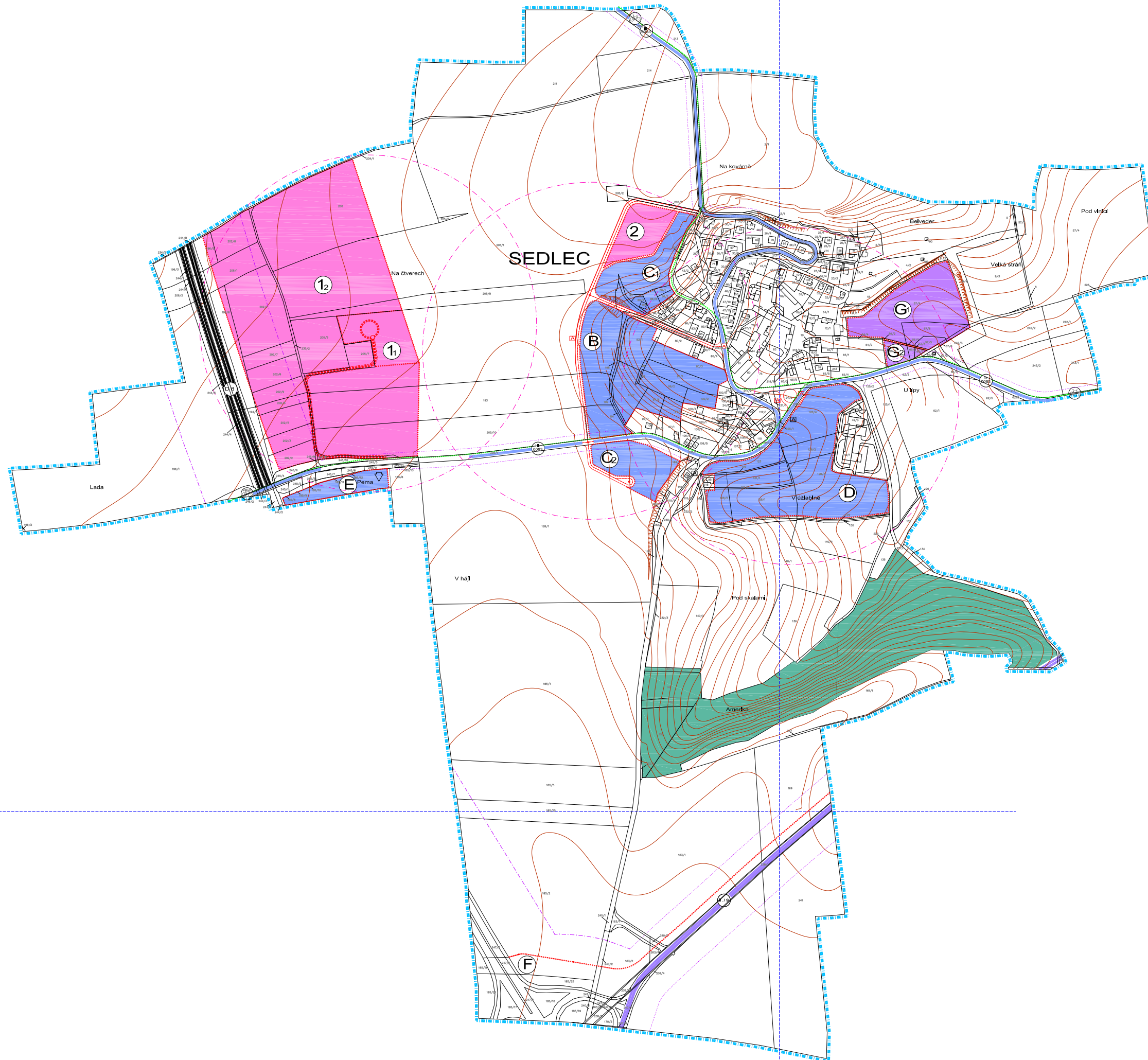


# ÚZEMNÍ PLÁN SÍDELNÍHO ÚTVARU SEDLEC VČ. ZMĚNY Č. 1

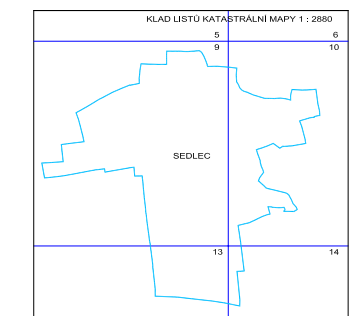


## LEGENDA

STÁVAJÍCÍ	VÝHLED	
		SILNICE I. TŘÍDY
STÁVAJÍCÍ	NÁVRH	
		SILNICE II. TŘÍDY
		OCHRANNÉ PÁSMA SILNICE
		DÁLNIČE D8
		OCHRANNÉ PÁSMA DÁLNIČE
		MÍSTNÍ KOMUNIKACE
		CYKLOTRASY
		ZASTAVKY AD
		DOCHÁZKOVÁ VZDÁLENOST K AD
		ZASTAVITELNÉ PLOCHY DLE ÚP
		ZMĚNA FUNKCE ZASTAVITELNÝCH PLOCH PLATNÉ ÚPD
		NOVÉ ZASTAVITELNÉ PLOCHY DLE ZMĚNY Č. 1
PODKRES		
		PLOCHY URČENÉ K PLNĚNÍ FUNKCE LESA
		HRANICE ŘEŠENÉHO ÚZEMÍ
		HRANICE SZÚ K 1.4.2003
		NAVŘZENÝ KOMUNIKAČNÍ SYSTÉM
		DÁLNIČE D8

## BILANCE ZASTAVITELNÝCH PLOCH

STÁVAJÍCÍ ZASTAVITELNÉ PLOCHY		
C1, C2, B, D	RODINNÉ DOMY, KOMUNIKACE, ZAHRADY	1,9443 ha
E	SLUŽBY	0,8000 ha
F	DOPRAVA NADMÍSTNÍ	2,0750 ha
ZMĚNA FUNKCE ZASTAVITELNÝCH PLOCH		
G1	SMÍŠENÉ PLOCHY	1,8513 ha 2 RD
G2	DROBNÁ VÝROBA, SLUŽBY	0,2238 ha
NAVŘZENÉ ZASTAVITELNÉ PLOCHY DLE ZMĚNY Č. 1		
1,1	TECHNICKÉ VYBAVENÍ ÚZEMÍ	0,5279 ha
1,2	KOMERČNĚ OBCHODNÍ PLOCHY	13,3448 ha 52 440 m <sup>2</sup>
2	BYDLENÍ	0,7726 ha 7 RD



SCHEMA	ORIENTACE	ČÍSLO PANE
		RAZÍTKO

ING. ARCH. LADISLAV ČERNÝ  
 ARCHITEKTONICKÝ ATELIER  
 PRAHA 4, MILADENOVÁ 3234

NÁZEV ZÁKAZKY: ZMĚNA Č. 1 ÚZEMNÍHO PLÁNU SÍDELNÍHO ÚTVARU SEDLEC  
 MÍSTO ZÁKAZKY: SEDLEC, STŘEDOCESKÝ KRAJ  
 POKROKOVATEL: MĚSTSKÝ ÚŘAD BRANČOVSKÝ Mlýnský  
 ODBOR ÚZEMNÍHO ROZVOJE A PAMÁTKOVÉ PÉČE

ZAK. Č.: 132003  
 STUPĚŇ: DETAILOVÝ ÚZEMNÍHO PLÁNU  
 DATUM: ČERVEN 2005  
 MĚŘITKO: 1 : 5 000