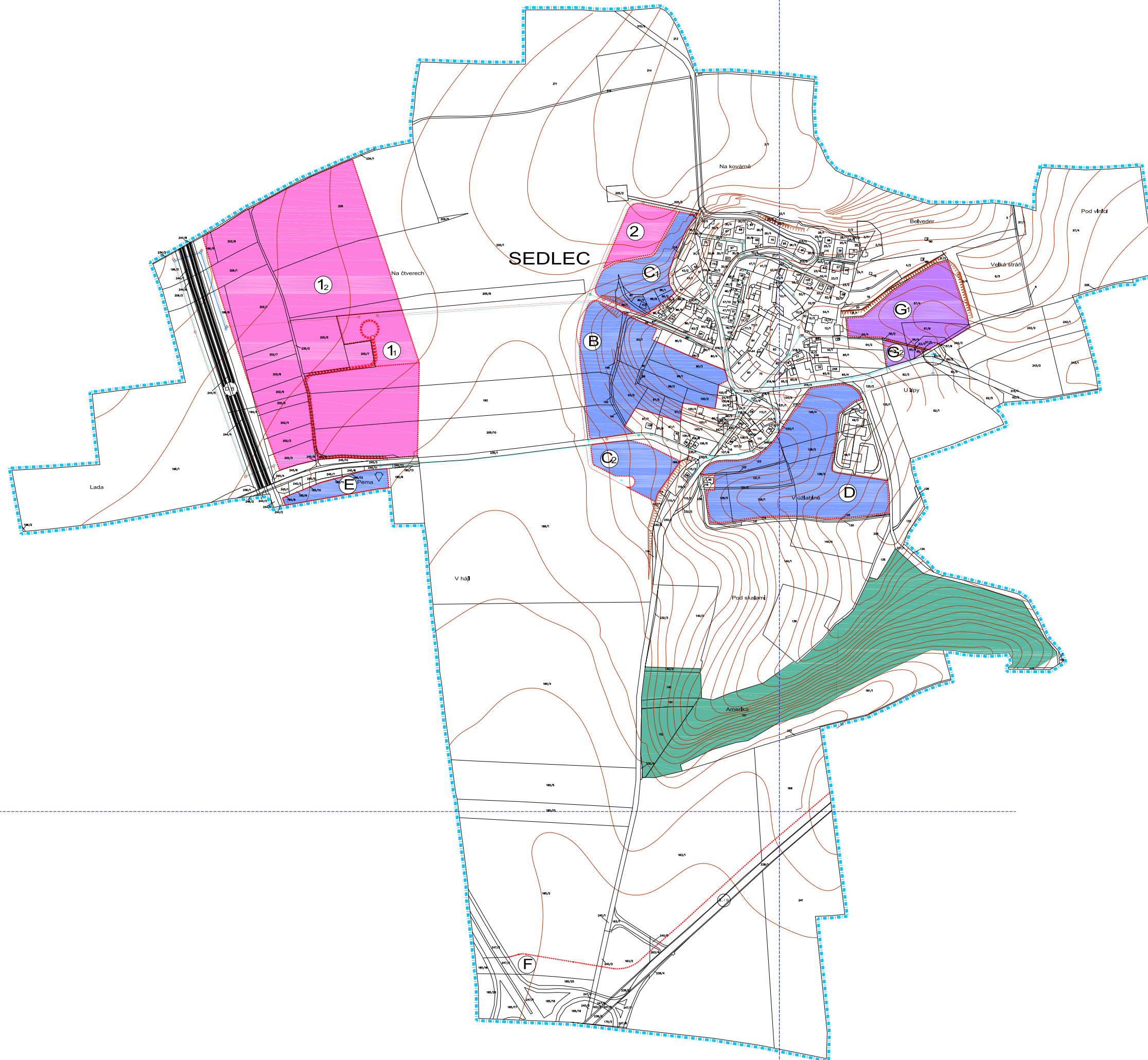


ÚZEMNÍ PLÁN SÍDELNÍHO ÚTVARU SEDLEC VČ. ZMĚNY Č. 1



LEGENDA

STÁVAJÍCÍ	NÁVRH	
		SPĚLAŠKOVÁ KANALIZACE
		VEŘEJNÝ VODOVOD
		CISTRNA ODPAĐNÍCH VOD
		OCHRANNÉ PÁSMO ČOV
		DEŠŤOVÁ KANALIZACE

POZNÁMKA

DIMENZE KANALIZACE DN 300

DIMENZE VODOVODU DN 100

	ZASTAVITELNÉ PLOCHY DLE ÚP
	ZMĚNA FUNKCE ZASTAVITELNÝCH PLOCH PLATNÉ ÚPD
	NOVÉ ZASTAVITELNÉ PLOCHY DLE ZMĚNY Č. 1

PODKRES

	PLOCHY URČENÉ K PLNĚNÍ FUNKCE LESA
	HRANICE ŘEŠENÉHO ÚZEMÍ
	HRANICE SZÚ K 1.4.2003
	NAVŘZENÝ KOMUNIKAČNÍ SYSTÉM
	DÁLNIČNICE D8

BILANCE ZASTAVITELNÝCH PLOCH

STÁVAJÍCÍ ZASTAVITELNÉ PLOCHY

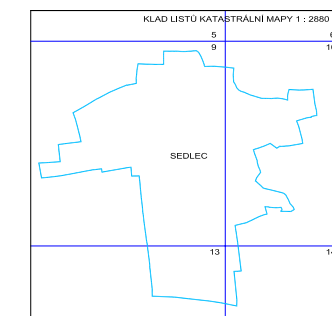
C1, C2, B, D	RODINNÉ DOMY, KOMUNIKACE, ZAHRADY	1,9443 ha
E	SLUŽBY	0,8000 ha
F	DOPRAVA NADMÍSTNÍ	2,0750 ha

ZMĚNA FUNKCE ZASTAVITELNÝCH PLOCH

G1	SMÍŠENÉ PLOCHY	1,8513 ha 2 RD
G2	DROBNÁ VÝROBA, SLUŽBY	0,2238 ha

NAVŘZENÉ ZASTAVITELNÉ PLOCHY DLE ZMĚNY Č. 1

1,1	TECHNICKÉ VYBAVENÍ ÚZEMÍ	0,5279 ha
1,2	KOMERČNĚ OBCHODNÍ PLOCHY	13,3448 ha 52 440 m ²
2	BYDLENÍ	0,7726 ha 7 RD



SCHEMA	ORIENTACE	CÍLOVÉ PANE
		RAZÍTKO

ING. ARCH. LADISLAV ČOUMSKA
ARCHITEKTONICKÝ ATELIER
PRAHA 4, MILADENOVA 3234

NÁZEV ZÁKAZKY: ZMĚNA Č. 1 ÚZEMNÍHO PLÁNU SÍDELNÍHO ÚTVARU SEDLEC
MĚSTO ZÁKAZNÍK: SEDLEC, STŘEDOCESKÝ KRAJ
PORUČOVATEL: MĚSTSKÝ ÚŘAD BRANČOVÉ MĚSTO
ODBOR ÚZEMNÍHO ROZVOJE A PAMÁTKOVÉ PÉČE

ZAK. Č.: 132003
STUPĚŇ: ČETVRTÝ ÚZEMNÍHO PLÁNU
DATUM: ČERVEN 2005
MĚŘITKO: 1 : 5 000

NÁZEV VÝPISU: CÍLOVÝ VÝPIS
B2
VODOHOSPODÁŘSKÉ ŘEŠENÍ